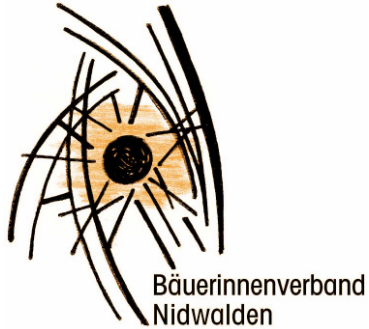


Bäuerinnenverband  
Nidwalden

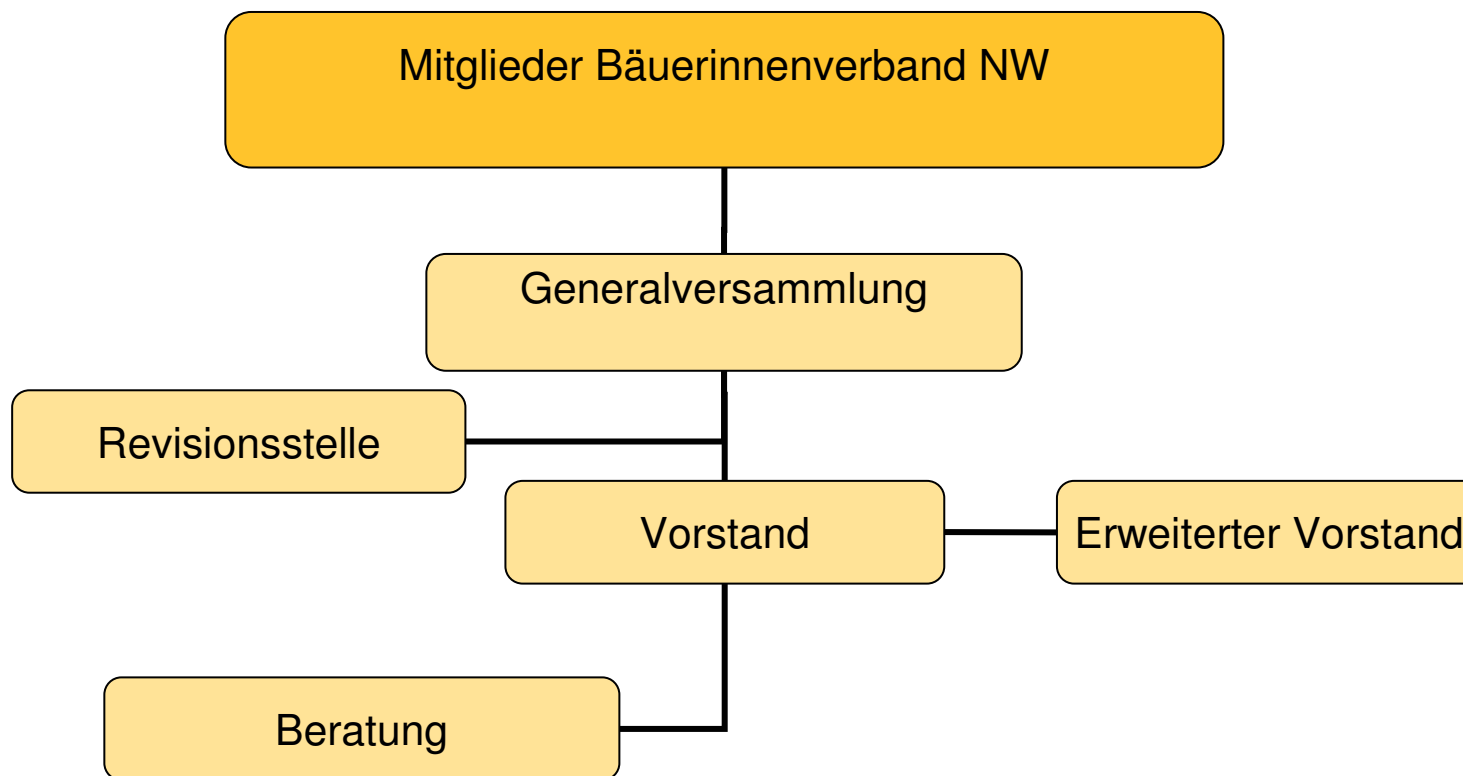


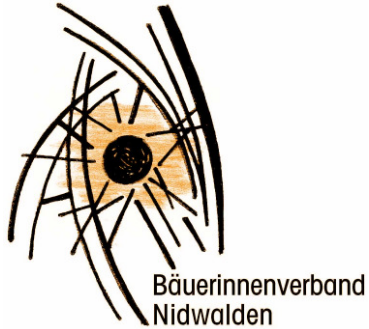
# Wer sind wir?

- Ein Verband mit ideellen Zielen
- Ein Team aktiver Bäuerinnen und Landfrauen
- Ein Miteinander von Jung und Alt



# Organigramm / Aufbau





# Was wollen wir?

- Traditionen pflegen aber auch offen für Neues sein
- In der Öffentlichkeit bekannt sein
- Etwas auf die Beine stellen



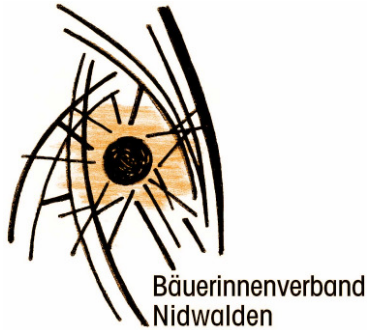
# Wofür engagieren wir uns?

- Stärken der Bäuerin im Beruf
- Erholung und Weiterbildung
- Ethische Werte
- Kultur und Tradition
- Öffentlichkeitsarbeit



# Was bieten wir?

- Ein abwechslungsreiches und den Situationen angepasstes Jahresprogramm
- Neue Ideen
- Kommunikation Dachverband - Mitglied
- Beratung



# Unser Image

- Moderner, eigenständiger Verband
- Motiviert und engagiert
- Dynamisch, jung und jung geblieben
- Vielseitig mit guten Grundkenntnissen
- Begehrt in anderen Frauengruppen oder Organisationen



# Unsere Projekte (1)

## Unterstützung von Projekten des schweizerischen Verbandes

- Gesund essen – wir wissen wie  
<http://www.landwirtschaft.ch/ernaehrung>
- Menüplan ausarbeiten und aufschalten (Oktober 2012)
- Botschafterin für gesunde Ernährung ausbilden
- Produktetage durchführen (Herbst 2009 Kartoffel, Frühling 2010 Milchprodukte)
  - BESTE WERBUNG für Schweizer Lebensmittel
  - Bevölkerung traut DIESER BOTSCHAFT





# Unsere Projekte (2)

## Öffentlichkeitsarbeit leisten

- LUGA Zentralschweizerkantone kochen
- Durchführung Kant. Frauentagen zusammen mit andern Organisationen
- Viehschau: die Festwirtschaft führen
- An öffentlichen Anlässen unsere Arbeit zur Verfügung stellen
- Iheimisch im Frühsommer 2011
- Mitarbeit beim Forum Landwirtschaft Nidwalden



# Unsere Projekte (3)

Wir einsetzen uns ein für die **HAUSWIRTSCHAFT**

## **Projekt Alltagskompetenzen**

- Ziel: zum Schulunterricht gehören Alltagskompetenzen wie Ernährung, Hauswirtschaft, nachhaltiger Konsum, Kommunikation.
- Junge Erwachsene sollen ihren Haushalt bewältigen können
- Fachlehrpersonen brauchen auch praktische Ausbildung



# Bäuerinnenverband Nidwalden

Attraktiv, Aktuell, Ausbaubar

„Nur wer sich weiter entwickelt, bleibt präsent und attraktiv. Wer stehen bleibt, ist schnell vergessen.“